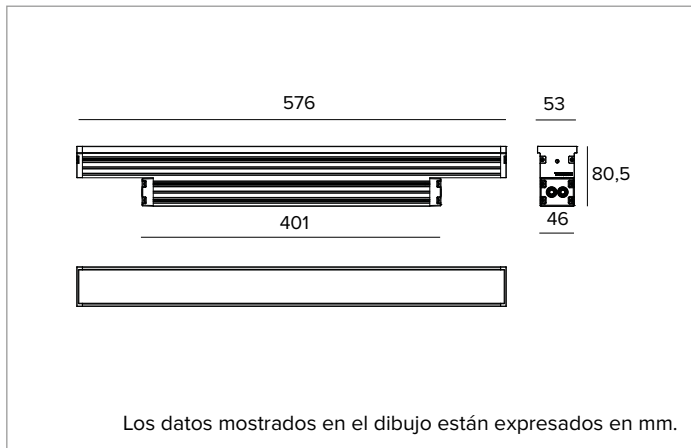


1E3270EL | JEDI COMPACT Outdoor Projectores

Proyector lineal orientable de LED



		3500K	H(m)	D1(m)	D2(m)	E _{max} (lx)	
		Ra80	85°	32°			
		Fixture Power	28W	1	1.84	0.57	2462
		Source Flux	3520lm	2	3.68	1.14	615
		Fixture Flux	2630lm	3	5.52	1.70	274
		Efficacy	94lm/W	4	7.36	2.27	154
TS1084	I _{max} =699cd/klm	I _{max}	2462cd	5	9.20	2.84	98



LÁMPARA

Tarjetas lineales LED High Power High Efficiency Ra80, Ra90 bajo petición.

Clase de eficiencia energética: D

Potencia nominal: 24W

Flujo nominal: 3520lm

Índice de reproducción cromática: 80

Rf: 83,6

Rg: 96,5

CCT nominal: 3500K

SDCM: 3

Duración útil (L80/B10): >50000h tq +25°C

CARACTERÍSTICAS LUMINOTÉCNICAS

Grupo óptico interno compuesto por lente primaria cilíndrica de vidrio, reflector de aluminio anodizado de alta reflectancia y filtro holográfico integrado. Versión Flood.

Óptica: HÍBRIDA

Apertura del haz de luz: FL

Eficiencia óptica: 75%

Flujo luminaria: 2630lm

Rendimiento luminoso: 94lm/W

Seguridad fotobiológica: Conforme al grupo de riesgo RG1 (Riesgo Bajo)

CARACTERÍSTICAS MECÁNICAS

Cuerpo de aluminio extruido anodizado 15µ. Pantalla plana de cristal extra claro de 5mm de espesor. Cuerpo de la luminaria orientable respecto a la superficie de instalación mediante estribos accesorios.

Color y acabado: Aluminio

Dimensiones: L=576mm

Peso: 2,6Kg

Versión: DRIVER INTEGRADO

Grado de protección: IP66,IP67

Resistencia mecánica: IK08

CARACTERÍSTICAS ELÉCTRICAS

Versión con driver integrado. Equipado con alimentación electrónica ON-OFF. Precableada con 1 metro de cable H07RN-F de sección 3x1mm². Luminaria compatible con EN 60598-2-22 para suministro de energía desde un sistema de emergencia centralizado CPSS (Central Power Supply System), no incorporado en la luminaria - áreas de alto riesgo excluidas. La potencia y el flujo predeterminados son 100% en CA y 100% en CC.

Potencia luminaria: 28W

Alimentación: 220-240Vac 50/60Hz

Clase de aislamiento: CLASE 1

Tipo driver / Control: ON-OFF

Driver incluido: Sí

Clase F: Sí

SAFE FLICKER: PstLM=<1 e SVM=<0,4 (IEC TR 61547-1 e IEC TR 63158), garantizando una luz más cómoda y segura

Temperatura ambiente: -25°C / +35°C

INSTALACIÓN

A completar con estribos de fijación orientables de acero inoxidable.

NOTAS

Adopta la solución técnica "Waterblock Smart" que prevé el resinado de los cables de conexión, limitando el riesgo de que la humedad llegue hasta el driver o hasta la luminaria. Disponible bajo petición la versión 110-277Vac.

GARANTÍA

5 años.

ADVERTENCIAS

Luminaria diseñada para su eliminación/reciclaje al final de su vida útil. Fuente luminosa reemplazable (solo LED) por un profesional. Equipo de control reemplazable por un profesional.

En función de la continua evolución tecnológica de los componentes electrónicos, los datos indicados están sujetos a actualización por lo que es necesario solicitar confirmación al hacer el pedido.

El flujo luminoso y la potencia eléctrica presentan tolerancias +/-10% respecto al valor indicado. tq +25°C (CIE 121).

Nos reservamos el derecho de realizar cambios técnicos.

Targetti Sankey S.r.l.
Via Pratese, 164
50145 Firenze - Italy
Tel: +39 055 37911
targetti.com
targetti@targetti.com

CCIAA Firenze
Share Capital:
€ 500.000,00
VAT N. (IT):
01537660480
R.E.A: FI-275656



1E3270EL | JEDI COMPACT Outdoor Projectores

Proyector lineal orientable de LED

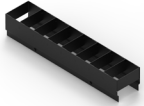
Códigos para completar

Estribo

Código	Código
1E3304	1E3306
Kit estribos cortos de acero inoxidable para instalación en superficie (2 unidades). Rotación +/-90°.	Kit estribos largos de acero inoxidable para instalación en superficie (2 unidades). Rotación +/-90°.

Accesorios

Rejilla



L mm	H mm	P mm	Color	Código
560	48	57	●	1E3901

Rejilla simétrica en acero inoxidable, pintado en polvo. Montaje exterior respecto a la luminaria. A utilizar con ópticas SPOT, FLOOD, GRAZING.



L mm	H mm	P mm	Color	Código
560	48	57	●	1E3905

Rejilla asimétrica en acero inoxidable, pintado en polvo. Montaje exterior respecto a la luminaria.

Parasol



L mm	H mm	P mm	Color	Código
570	48	59	●	1E3909

Cubierta de acero inoxidable, pintada en polvo. Montaje exterior respecto a la luminaria.



L mm	H mm	Color	Código
576	54	●	1E3913

Cubierta ajustable en acero inoxidable, pintado en polvo. Montaje exterior respecto a la luminaria.

Herramienta



Código
1E3305

Llave de ajuste para el kit de conectores.

Conector



Código
1E2769

Caja de conexión lineal IP66/IP68. 5 polos, de sección máx 1,5mm². Diámetro del cable de 7 a 12mm.



Código
1E2494

Caja de conexión múltiple IP68. 1 IN - 3 OUT 4 polos, de sección máx 2,5mm². Diámetro del cable de 6 a 12mm.

En función de la continua evolución tecnológica de los componentes electrónicos, los datos indicados están sujetos a actualización por lo que es necesario solicitar confirmación al hacer el pedido. El flujo luminoso y la potencia eléctrica presentan tolerancias +/-10% respecto al valor indicado. tq +25°C (CIE 121).

Nos reservamos el derecho de realizar cambios técnicos.

Targetti Sankey S.r.l.
Via Pratese, 164
50145 Firenze - Italy
Tel: +39 055 37911
targetti.com
targetti@targetti.com

CCIAA Firenze
Share Capital:
€ 500.000,00
VAT N. (IT):
01537660480
R.E.A: FI-275656

TARGETTI

1E3270EL | JEDI COMPACT Outdoor Projectores Proyector lineal orientable de LED

Protector contra sobretensiones



Código

A013A

Protector contra sobretensiones compatible con luminarias CLASE I.
Tensión de funcionamiento 230-277Vac.
SPD tipo 2+3.
Tensión máxima de descarga de 10kV.
CLASE I
IP67

*En función de la continua evolución tecnológica de los componentes electrónicos, los datos indicados están sujetos a actualización por lo que es necesario solicitar confirmación al hacer el pedido.
El flujo luminoso y la potencia eléctrica presentan tolerancias +/-10% respecto al valor indicado. tq +25°C (CIE 121).*

Nos reservamos el derecho de realizar cambios técnicos.

Targetti Sankey S.r.l.
Via Pratese, 164
50145 Firenze - Italy
Tel: +39 055 37911
targetti.com
targetti@targetti.com

CCIAA Firenze
Share Capital:
€ 500.000,00
VAT N. (IT):
01537660480
R.E.A: FI-275656

TARGETTI